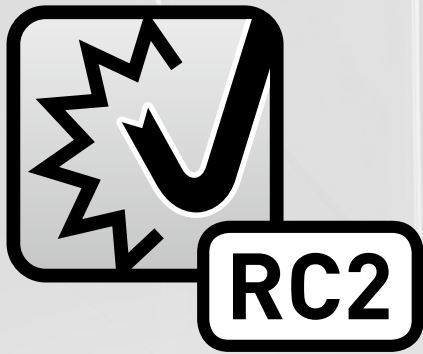


Einbruchhemmende Lösungen von Duco

Lüftungsgitter, Lamellenwände und Lamellentüren
mit Widerstandsklasse RC2



- Vollständige Lamellenproduktpalette
- Entspricht Klasse RC2 nach Euronormen
- Lüftungsgitter, Lamellenwände und Lamellentüren



Komplettlösungen von Duco zum Einbruchschutz

Als Hersteller von Lüftungsgittern, Lamellenwandsystemen und weiteren Außenbauprodukten bietet Duco eine Reihe **innovativer, patentierter Lösungen** mit **Widerstandsklasse RC2** nach europäischen Normen. Duco hat eine große Bandbreite an einbruchhemmenden Lösungen im Sortiment, die insbesondere die **Nachtlüftung oder Luftauslässe** absichern.

Die einbruchhemmenden Lüftungsgitter, Lamellenwände und Lamellentüren sind für **Eingangsräume, Rechenzentren, Fahrradabstellräume, Anlagen, technische Räume usw.** gedacht.

Zu allen Produkten sind auf Anfrage Testberichte erhältlich.



► Einbruchhemmende LÜFTUNGSGITTER



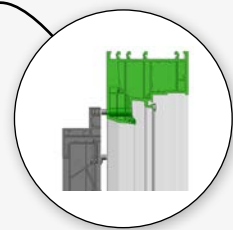
DucoGrille **Solid++ 30Z**

Dieses einbruchhemmende Lüftungsgitter mit verstärktem Rahmenprofil und robusten Solid 30Z Lamellen ist wahlweise als **Einbau- und Aufbaugitter** erhältlich.



++ G 30Z
Einbaumauergitter
mit Flansch

++ M 30Z
Aufbaumauergitter
als Rahmenaufsatz

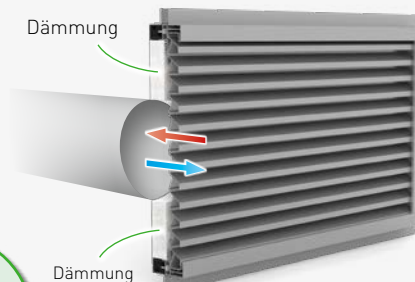


++ G 30Z
prEN 1627
bis 1630
(September 2017)

++ M 30Z
EN 1627:2011
NEN 5096: 2007
+ C2:2011

DucoGrille **Solid ISO 30Z**

Das DucoGrille Solid ISO 30Z ist ein architektonisches und **thermisch gut isoliertes Fenstergitter**. Das Fenstergitter kann unter anderem auch an Luftkanäle angeschlossen werden, sowohl in runder als auch in rechteckiger Ausführung.



NEN 5096:2012
&
EN 1627:2011



DucoGrille **NightVent**

Die DucoGrille NightVent ist eine **Belüftungsöffnung, die an die Stelle von Glas tritt** und mit hohem Zuluftdurchsatz für eine effiziente Kühlung in jedem Gebäude sorgt. Die DucoGrille NightVent besteht aus einem einbruchhemmenden und vor Insekten schützenden Außengitter sowie einem flachen Innenpanel.



NEN 5096:2012
&
EN 1627:2011

► Einbruchhemmende **LAMELLENWANDSYSTEME**



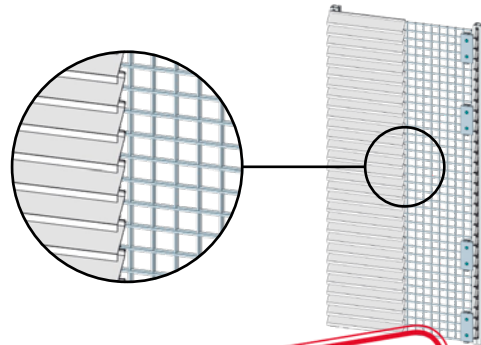
DucoWall

Duco hat ein **breitgefächertes, innovatives Sortiment** an Lamellensystemen entwickelt: wasserabweisend, mit hoher Lüftungsleistung, schalldämmend ...

Ab sofort kann **jeder Lamellenwand-Typ einbruchhemmend** ausgeführt werden, unter Einsatz einer patentierten Duco-Lösung. Hiermit ist die Lamellenwand bis Widerstandsklasse RC2 nach europäischer Norm einbruchsicher. Bei dieser kompakten Lösung ist die **Einbautiefe der RC2-Lamellenwand zudem die gleiche** wie bei Standard-Lamellenwänden, sodass ein **einheitliches Fassadenbild** entsteht.

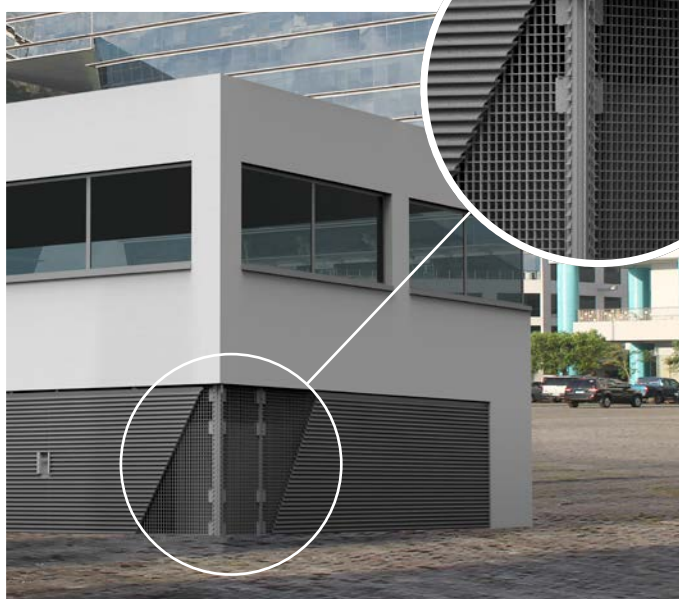
Außerdem sind die Lamellenwände **mit DucoDoor Lamellentüren** kombinierbar, die ebenfalls einbruchhemmend ausgeführt werden können.

NEU



PATENTIERT

EN 1627:2011
&
NEN 5096:2012
+ A1:2015



► Einbruchhemmende **LAMELLENTÜREN**

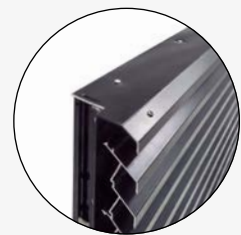
Die Lamellentüren von Duco lassen sich perfekt mit dem Lamellenwandssystem von Duco kombinieren und ergeben ein schlichtes, einheitliches Fassadenbild. Sie sind wahlweise als Lüftungs- oder (luftzugdichte) Blendgittertür erhältlich.



EN 1627:2011
&
NEN 5096
+C2:2011

DucoDoor **Louvre**

Diese Art von Lamellentür lässt sich ganz einfach in die Lamellenwand einarbeiten, da die **gesamte Solid, Classic und Basic Lamellenpalette** einsetzbar ist.



EN 1627:2011
&
NEN 5096
+C2:2011

DucoDoor **Grille**

Als **freistehende Zugangstür** eignet sich die DucoDoor Grille insbesondere für Wände, die nicht aus Lamellen bestehen, wie in technischen Räumen.

Alle DucoDoor Türen sind Maßarbeit und bis max. 3 m Nutzhöhe und -breite erhältlich.



HOME OF OXYGEN

Duco versorgt jedes Gebäude auf natürliche Weise mit Sauerstoff. Frische Luft direkt durch die Fassade – ohne komplizierte Zuleitungskanäle – in ein Gebäude zu führen, ist die beste Garantie für ein gesundes Raumklima. Die Gesundheit der Bewohner steht für Duco immer an erster Stelle.

Eine durchdachte Kombination aus Basislüftung, intensiver Lüftung und Sonnenschutz sorgt für optimale Luftqualität. Duco bietet für Wohnungen, Büros, Schulen und das Gesundheitswesen innovative Lösungen, in denen sich alle wohl fühlen.

EINE LÖSUNG FÜR JEDE SITUATION!

Entdecken Sie unsere Produkte in dieser Broschüre:



Wand- und Fenstergitter



Lamellenwandssysteme



Architektonische Sonnenschutzsysteme

Kontaktieren Sie uns telefonisch unter +32 58 33 00 66 oder per E-Mail an info@duco.eu

Wir helfen Ihnen gern mit weiteren Informationen über unsere Produkte und aktuelle Neuigkeiten.

We inspire at www.duco.eu



... Like us



Follow us ...

DUCO
Ventilation & Sun Control